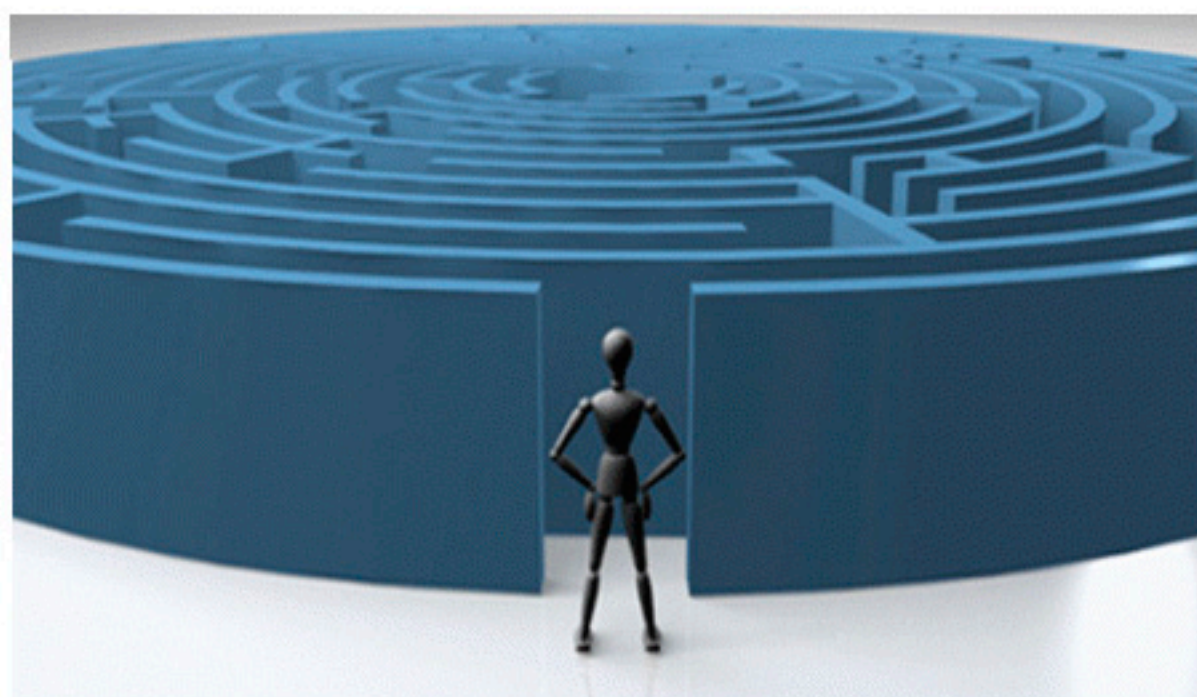


LAS PEQUEÑAS EMPRESAS SON LAS MÁS AFECTADAS

Asesores fiscales denuncian la burocracia del sistema impositivo español

La Asociación Española de Asesores Fiscales y Gestores Tributarios señala que es "extremadamente complicado y prolijo" y que dificulta el trabajo de los empresarios.



La Asociación también critica que más del 20% de los trabajadores sean funcionarios

La **Asociación Española de Asesores Fiscales y Gestores Tributarios** (Asefiget) ha denunciado que el sistema impositivo español es "**extremadamente complicado y prolijo**" y exige a los empresarios tal cantidad de aportación de datos, cumplimentación de medidas, expedientes informativos y de salvaguarda sobre posibles sanciones que les impide en gran medida dedicarse a su negocio.



En un comunicado, Asefiget demanda una minoración de las obligaciones de información, la disminución de impuestos, menos persecución de los contribuyentes y más labor inspectora en el fraude más complejo y la economía sumergida, así como una disminución de las cargas administrativas y sociales sobre las microempresas y pequeñas empresas.

Por otro lado, desde la asociación **se critica también que el número de funcionarios existentes en España** es "excesivo", y señala que la proporción de funcionarios por habitante es del 6,84%; por habitante con capacidad de trabajar, del 13,90%; por habitante trabajando incluidos funcionarios, del 17,16%, y por habitante trabajando excluidos funcionarios, del 20,7%.

Por ello, Asefiget **demanda una "contención exhaustiva" del gasto público**, así como una "reestructuración profunda" del mercado laboral. Sólo así, añade, podrán sobrevivir la mayoría de las empresas, mientras que en caso de seguir con la "línea marcada" por el Gobierno va a ser "muy compliada" la supervivencia de un gran número de microempresas y pequeñas empresas, que son más del 90% del tejido productivo español.